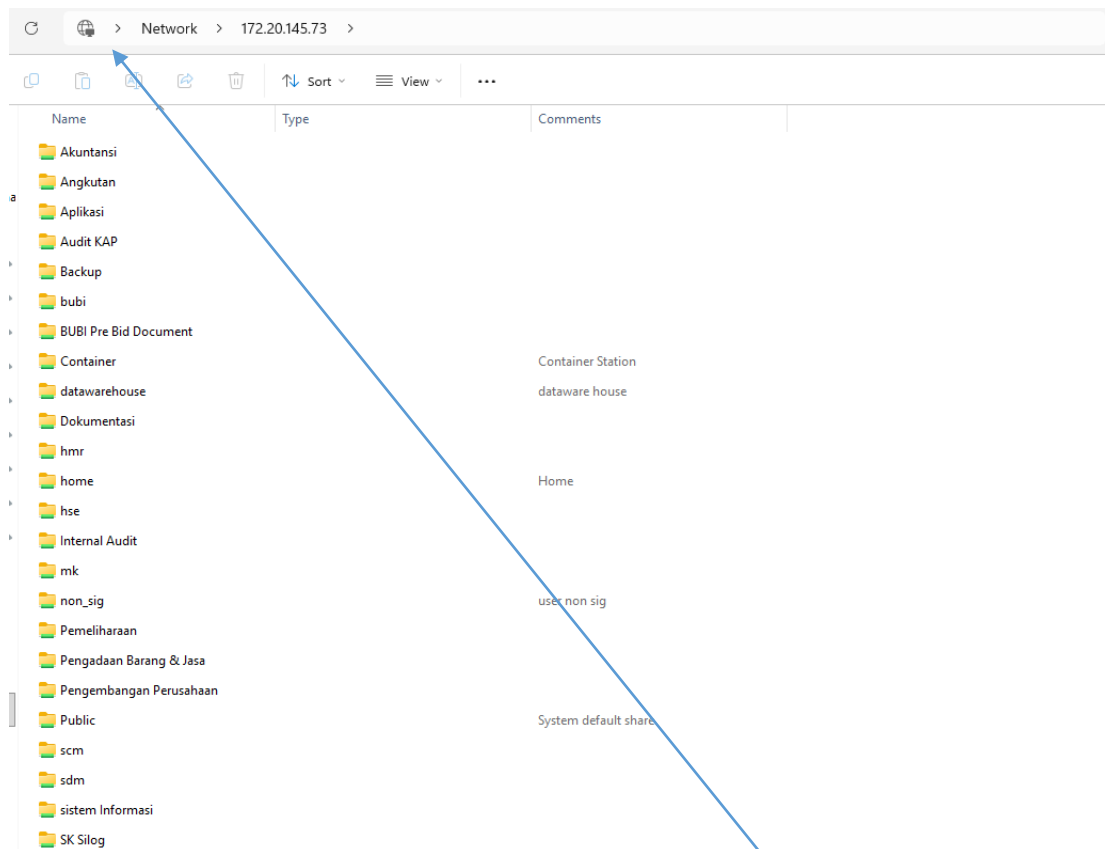


SHARING FOLDER SEROJA ATAU [\\172.20.145.73](http://172.20.145.73)



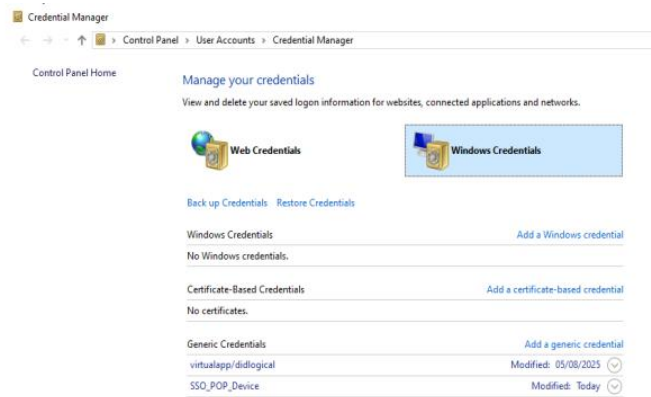
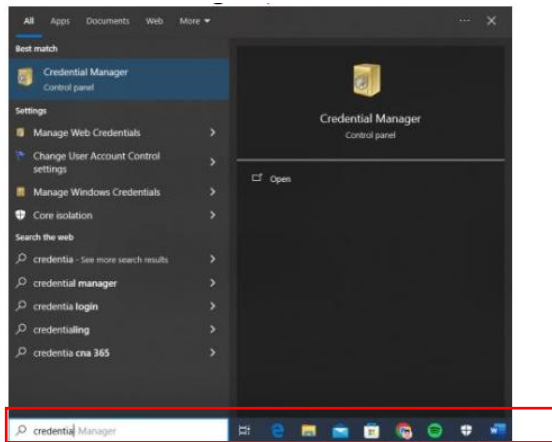
jika bisa diakses, seperti gambar diatas dengan

Test Mengakses IP [\\172.20.145.73](http://172.20.145.73) di file explorer

- Ketika pertama kali ingin mengakses di bagian internet, klik pada bagian atas yang muncul di network tulisannya change sharing files atau apalah, klik bagian paling atas
- Jika bisa, langsung saja klik folder sesuai divisi dan memasukan user dan password yang diberikan oleh tim ICT

Mengakses SEROJA atau \\172.20.145.73 menggunakan credential manager

- Jika tidak bisa mengakses atau cannot found \\172.20.145.73, kita bisa menambahkan di credential manager (bisa di search di windows)

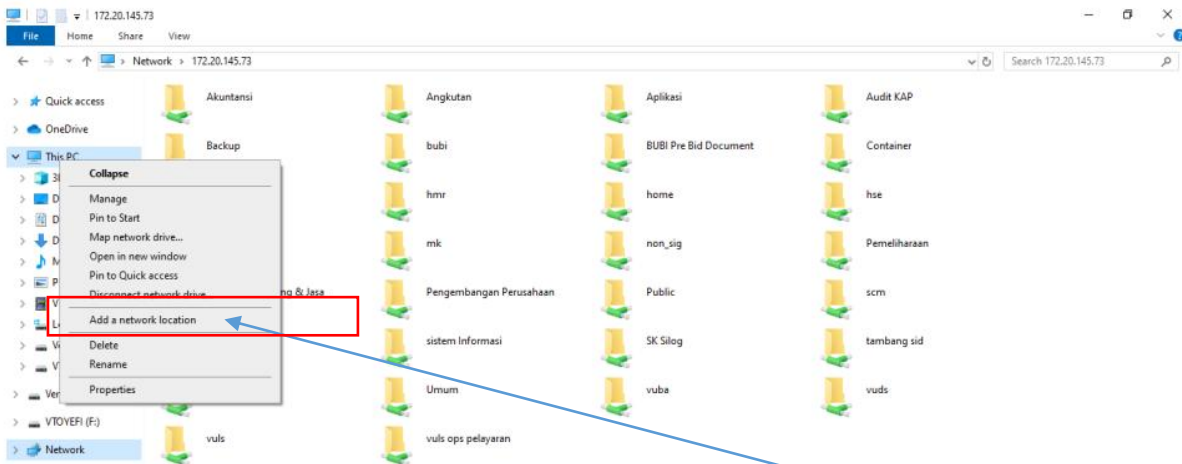


- Jika sudah menemukan dan membuka credential manager pilih di bagian windows credential lalu klik di bagian add a windows credential

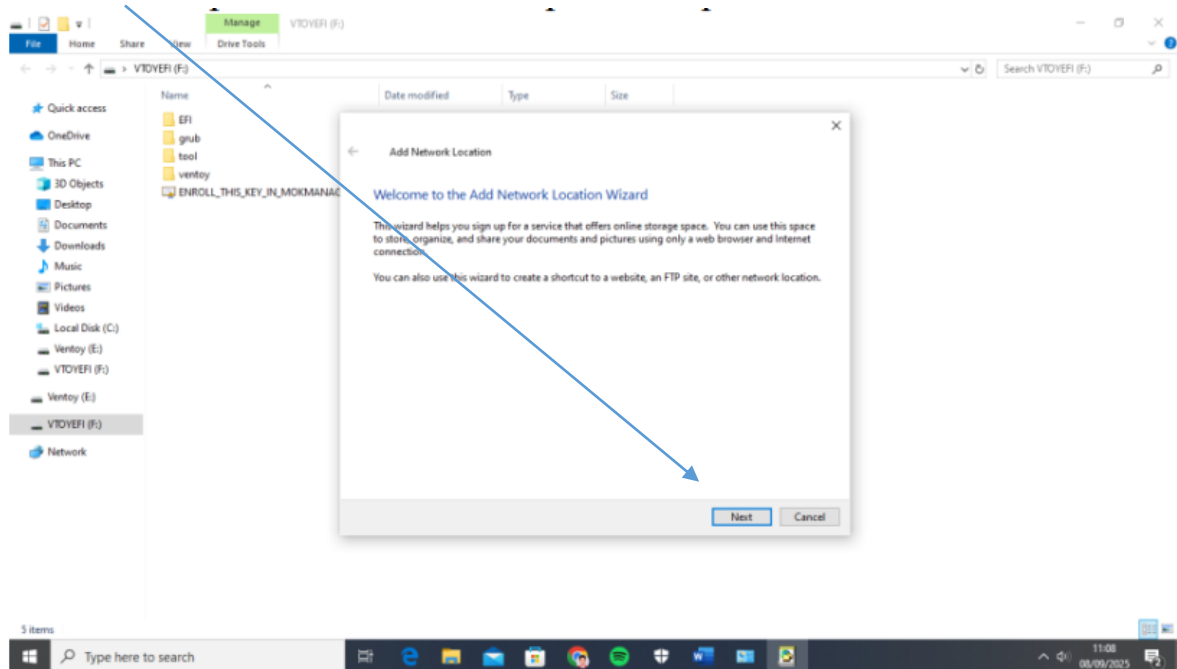
- Setelah keluar seperti gambar diatas tinggal mengisi seperti berikut
 Internet : \\172.20.145.73
 User name: contohnama
 Password: Consilog01

- Setelah memasukan windows semua internet, username, password klik ok, lalu coba untuk akses seroja atau ip tersebut di file explorer -> internet
- Langsung masuk kedalam folder sesuai divisi

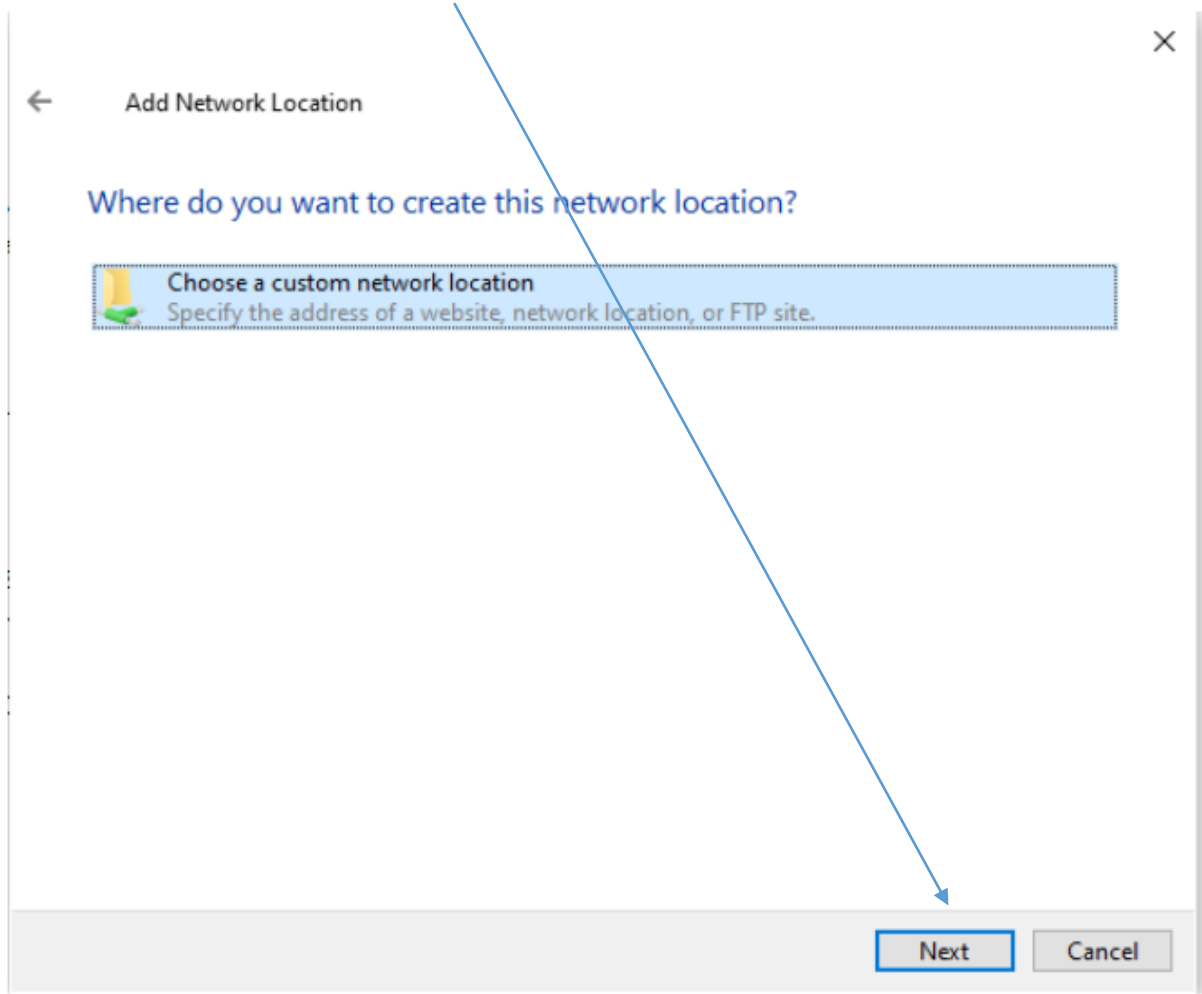
Cara membuat shortcut folder dari file sharing seroja



1. Buka file explorer -> klik kanan pada this pc -> klik add a network connection
2. Pilih Next



3. Pilih Choose a custom dan pilih Next



← Add Network Location

Specify the location of your website

Type the address of the website, FTP site, or network location that this shortcut will open.

Internet or network address:

[View examples](#)

Next Cancel

4. Jika sudah seperti gambar diatas, masukan path folder sesuai dengan path folder divisi yang diinginkan contoh [\\172.20.145.73\hmr](#)

5. setelah di next, nanti akan keluar shortcut di device and drivers

